



SØKORTRETTELSE

DANISH CHART CORRECTIONS

13-14
2018

Rettelse nr. / Correction no. 152 - 162

Kort / Chart	Rettelse nr. / Correction no.	Kort / Chart	Rettelse nr. / Correction no.
103 (INT 1303)	152	143 (INT 1369)	158
108 (INT 1448)	153, 154	162	159
128 (INT 1379)	155	164	160
134 (INT 1334)	155	195	161
141 (INT 1370)	156	198	162
142 (INT 1368)	157		

Søkortrettelser / Danish Chart Corrections

på / via
www.gst.dk

Søkortrettelser indeholder de officielle rettelser til danske, grønlandske og færøske søkort.
Oplysningerne i parentes efter rettelserne refererer til EFS (nr./løbenr. år) eller anden kilde.
*Chart Corrections contains the official corrections to Danish, Greenland and Faroese charts.
The figures in brackets after the corrections refer to EFS (no./serial no. year) or other source.*

Ophavsret




Geodatastyrelsen har ophavsret til sine søkort, havneplaner og nautiske publikationer. Geodatastyrelsens ophavsret omfatter også enhver rettelse af dette materiale som angivet i nærværende publikation.
Ophavsretten omfatter enhver hel eller delvis gengivelse af materialet, herunder ved kopiering og tilgængeliggørelse i oprindelig eller ændret form.
Rettelserne i nærværende publikation må benyttes af den enkelte sejler/navigatør med henblik på opdatering/rettelse af vedkommendes retmæssige eksemplarer af søkort, havneplaner og nautiske publikationer fra Geodatastyrelsen.
Al øvrig benyttelse af rettelserne i nærværende publikation kræver en forudgående skriftlig tilladelse fra Geodatastyrelsen. Anmodning herom sendes til gst@gst.dk.

Copyright

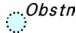
All nautical charts, harbour charts and nautical publications published by the Danish Geodata Agency are protected by copyright. The Danish Geodata Agency's copyright includes any and all corrections to these charts and publications, including the contents of this publication.
The distribution of any partial or complete copy of the above-named charts, publications and corrections, whether by copying or by release of their contents in original or revised form, is prohibited.
The corrections in this publication are permitted for use by individual mariners or navigators in updating or correcting their legal copies of nautical charts, harbour charts and nautical publications published by the Danish Geodata Agency.
Any other use of the contents of this publication requires entry into a written contract with the Danish Geodata Agency. Requests for such contract entry can be sent to gst@gst.dk.

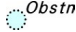
Rettelse nr. /
Correction no.

Kort / Chart

152	Gabelsfly S		
103 (INT 1303)	Tilføj med radius 250m og centreret i positionen 1) og 2) <i>Insert with radius 250m and centered in position 1) and 2)</i>		1) 54°30,01'N 010°20,67'E 2) 54°29,44'N 010°20,95'E 3) 54°29,88'N 010°22,06'E 4) 54°29,40'N 010°21,78'E 5) 54°29,00'N 010°23,55'E 6) 54°29,63'N 010°23,92'E 7) 54°29,88'N 010°22,06'E 8) 54°30,31'N 010°23,93'E 9) 54°29,99'N 010°23,95'E 10) 54°30,04'N 010°25,32'E 11) 54°30,36'N 010°25,26'E 12) 54°30,31'N 010°23,93'E
	Tilføj mellem 3) - 7) <i>Insert between 3) - 7)</i>		
	Tilføj mellem 8) - 12) <i>Insert between 8) - 12)</i>		

(NFS 12/2018)

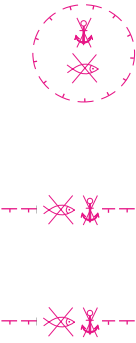
153	Sælhundeholm Løb E		
108 (INT 1448)	Tilføj / <i>Insert</i>		56°39,869'N 008°14,582'E
			(13-14/252 2018)

154	Sælhundeholm Løb E		
108 (INT 1448) <i>Plan A</i>	Tilføj / <i>Insert</i>		56°39,869'N 008°14,582'E
			(13-14/252 2018)

155	Orientbassinet		
134 (INT 1334)	Erstat dybde i området mellem 1) - 6) <i>Replace depth in area between 1) - 6)</i>	9	1) 55°42,630'N 012°36,389'E kaj / <i>key</i>
	med / <i>with</i>	8 ₆	2) 55°42,581'N 012°36,626'E kaj / <i>key</i> 3) 55°42,566'N 012°36,616'E kaj / <i>key</i> 4) 55°42,523'N 012°36,634'E 5) 55°42,623'N 012°36,385'E 6) 55°42,630'N 012°36,389'E
			(13-14/243 2018)

156	Dronning Maries Puller N		
141 (INT 1370)	Ref.: Søkortrettelser / <i>Chart Corrections</i> 11/137 2018 Tilføj medfølgende udsnit <i>Insert accompanying block</i>		55°16,66'N 010°56,00'E
			(13-14/234 2018)

157	Dronning Maries Puller N		
142 (INT 1368)	Ref.: Søkortrettelser / <i>Chart Corrections</i> 11/138 2018 Tilføj medfølgende udsnit <i>Insert accompanying block</i>		55°16,70'N 010°54,99'E
			(13-14/234 2018)

158 143 (INT 1369)	Dronning Maries Puller N Ref.: Søkortrettelser / Chart Corrections 11/139 2018 Tilføj medfølgende udsnit <i>Insert accompanying block</i>		55°16,57'N 010°56,25'E (13-14/234 2018)
159 162	Tolkebarren N Tilføj dybde med tilhørende dybdekurve <i>Insert depth with associated depth contour</i>	1 ₄ Rep (2018)	54°51,945'N 012°12,926'E (13-14/238 2018)
160 164 <i>Plan D</i>	Karrebæksmindebroens gennemsejlingfag Erstat plan med medfølgende plan <i>Replace plan by accompanying plan</i>		(M.S. Rosbæk Aps, 14. august 2017 og 27/587 2017)
161 195	Gabelsflach S Tilføj med radius 250m og centreret i positionen 1) og 2) <i>Insert with radius 250m and centered in position 1) and 2)</i> Tilføj mellem 3) - 7) <i>Insert between 3) - 7)</i> Tilføj mellem 8) - 12) <i>Insert between 8) - 12)</i>		1) 54°30,01'N 010°20,67'E 2) 54°29,44'N 010°20,95'E 3) 54°29,88'N 010°22,06'E 4) 54°29,40'N 010°21,78'E 5) 54°29,00'N 010°23,55'E 6) 54°29,63'N 010°23,92'E 7) 54°29,88'N 010°22,06'E 8) 54°30,31'N 010°23,93'E 9) 54°29,99'N 010°23,95'E 10) 54°30,04'N 010°25,32'E 11) 54°30,36'N 010°25,26'E 12) 54°30,31'N 010°23,93'E (NfS 12/2018)
162 198	Tolkebarren N Tilføj dybde med tilhørende dybdekurve <i>Insert depth with associated depth contour</i>	1 ₄ Rep (2018)	54°51,945'N 012°12,926'E (13-14/238 2018)

HAVNEOPLYSNINGER

www.danskehavnelods.dk

Frederikshavn Havn

Anmærkning er udtaget

(13-14/265 2018)

Københavns Havn

Anmærkninger er tilføjet

(13-14/244 og 253 2018)

Faaborg Havn

Anmærkning er tilføjet

(13-14/261 2018)

Langebro

Anmærkning er tilføjet

(13-14/253 2018)

Gjøl Fiskeri- og Lystbådehavn

Anmærkning er udtaget

(13-14/256 2018)

Nivå Havn

Anmærkning er opdateret

(13-14/266 2018)

Humlum Havn

Plan er opdateret

(GST, april 2018)

Odden Havn

Anmærkning er udtaget

(13-14/245 2018)

Karrebæksminde Havn

Plan er opdateret

(M.S. Rosbæk Aps, 14. august 2017 og 27/587 2017)

Skovshoved Havn

Anmærkning er udtaget

(13-14/246 2018)

Kong Frederik IX's Bro

Anmærkning er tilføjet

(13-14/247 2018)

Den danske Havnelods, Erhvervshavne

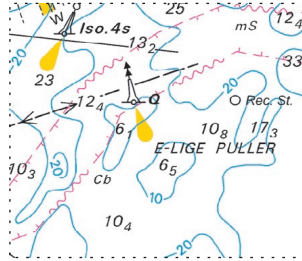
Side 218 - Karrebæksminde Havn

Opdater plan i overensstemmelse med

www.danskehavnelods.dk

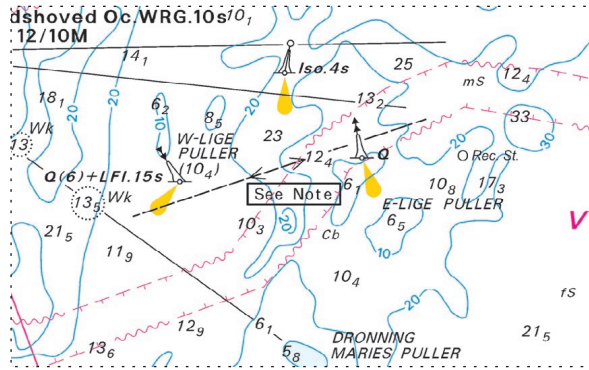
(M.S. Rosbæk Aps, 14. august 2017 og 27/587 2017)

Udsnit kort / Block chart 141



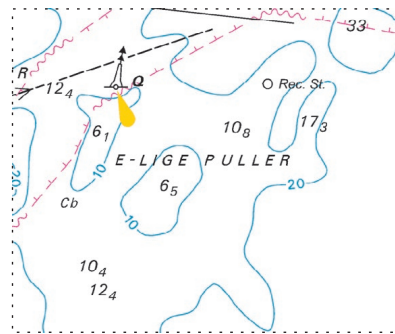
Søkortrettelser / Chart Corrections 13-14/156 2018

Udsnit kort / Block chart 142



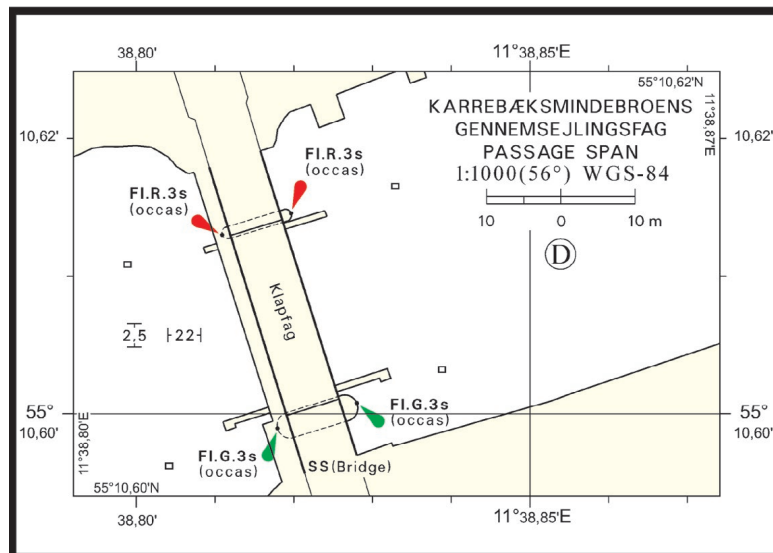
Søkortrettelser / Chart Corrections 13-14/157 2018

Udsnit kort / Block chart 143



Søkortrettelser / Chart Corrections 13-14/158 2018

Udsnit kort / Block chart 164 Plan D



Søkortrettelser / Chart Corrections 13-14/160 2018