



SØKORTRETTELSE

DANISH CHART CORRECTIONS

22
2018

Rettelse nr. / Correction no. 249 - 258

Kort / Chart	Rettelse nr. / Correction no.	Kort / Chart	Rettelse nr. / Correction no.
92 (INT 1300)	249, 250	108 (INT 1448)	254, 255
93 (INT 1044)	251	116	256
100	252	144	257
101 (INT 1301)	253	188	258

Søkortrettelser / Danish Chart Corrections

på / via
www.gst.dk

Søkortrettelser indeholder de officielle rettelser til danske, grønlandske og færøske søkort.
Oplysningerne i parentes efter rettelserne refererer til EFS (nr./løbenr. år) eller anden kilde.
*Chart Corrections contains the official corrections to Danish, Greenland and Faroese charts.
The figures in brackets after the corrections refer to EFS (no./serial no. year) or other source.*

Ophavsret



Geodatastyrelsen har ophavsret til sine søkort, havneplaner og nautiske publikationer. Geodatastyrelsens ophavsret omfatter også enhver rettelse af dette materiale som angivet i nærværende publikation.
Ophavsretten omfatter enhver hel eller delvis gengivelse af materialet, herunder ved kopiering og tilgængeliggørelse i oprindelig eller ændret form.
Rettelserne i nærværende publikation må benyttes af den enkelte sejler/navigatør med henblik på opdatering/rettelse af vedkommendes retmæssige eksemplarer af søkort, havneplaner og nautiske publikationer fra Geodatastyrelsen.
Al øvrig benyttelse af rettelserne i nærværende publikation kræver en forudgående skriftlig tilladelse fra Geodatastyrelsen. Anmodning herom sendes til gst@gst.dk.



Copyright

All nautical charts, harbour charts and nautical publications published by the Danish Geodata Agency are protected by copyright. The Danish Geodata Agency's copyright includes any and all corrections to these charts and publications, including the contents of this publication.
The distribution of any partial or complete copy of the above-named charts, publications and corrections, whether by copying or by release of their contents in original or revised form, is prohibited.
The corrections in this publication are permitted for use by individual mariners or navigators in updating or correcting their legal copies of nautical charts, harbour charts and nautical publications published by the Danish Geodata Agency.
Any other use of the contents of this publication requires entry into a written contract with the Danish Geodata Agency. Requests for such contract entry can be sent to gst@gst.dk.

**Rettelse nr. /
Correction no.**

Kort / Chart

249 92 (INT 1300)	Hanstholm Flyt fra 1) til 2) Move from 1) to 2)	 FI(5)Y.20s	1) 57°08,041'N 008°35,125'E 2) 57°08,204'N 008°36,208'E
<p>En udvidet plan over Hanstholm Havn vil snarest blive offentliggjort i Søkortrettelser med henblik på indsættelse i kort 92 og 93. Den udvidede plan vil give en detaljeret visning af indsejlingsforholdene fra anduvningstønden (LFI.10s) til havneindløbet.</p> <p><i>An expanded plan of Port of Hanstholm will be published as soon as possible in Chart Corrections for insertion in chart 92 and 93. The expanded plan will provide a detailed view of entry conditions from the safe water mark (LFI.10s) to the port inlet.</i></p>			
(22/440 2018)			
250 92 (INT 1300)	Herthas Flak NW Tilføj / Insert	#	57°40,860'N 010°41,410'E
(22/450 2018)			
251 93 (INT 1044)	Hanstholm Flyt fra 1) til 2) Move from 1) to 2)		1) 57°08,041'N 008°35,125'E 2) 57°08,204'N 008°36,208'E
<p>En udvidet plan over Hanstholm Havn vil snarest blive offentliggjort i Søkortrettelser med henblik på indsættelse i kort 92 og 93. Den udvidede plan vil give en detaljeret visning af indsejlingsforholdene fra anduvningstønden (LFI.10s) til havneindløbet.</p> <p><i>An expanded plan of Port of Hanstholm will be published as soon as possible in Chart Corrections for insertion in chart 92 and 93. The expanded plan will provide a detailed view of entry conditions from the safe water mark (LFI.10s) to the port inlet.</i></p>			
(22/440 2018)			
252 100	Ålbæk Bugt NE Tilføj / Insert	#	57°40,860'N 010°41,410'E
(22/450 2018)			
253 101 (INT 1301)	Ålbæk Bugt NE Tilføj / Insert	#	57°40,860'N 010°41,410'E
(22/450 2018)			
254 108 (INT 1448)	Svaneholm Tilføj medfølgende udsnit Insert accompanying block		56°42,30'N 008°15,00'E
(22/454 2018)			
255 108 (INT 1448) Plan A	Svaneholm Tilføj medfølgende udsnit Insert accompanying block		56°42,13'N 008°14,87'E
(22/454 2018)			

256 116	Kyndby Rev Udtag / <i>Delete</i>		55°48,644'N 011°51,962'E
			(22/457 2018)
257 144 <i>Plan A</i>	Nakskov Havn Erstat plan med medfølgende plan <i>Replace plan by accompanying plan</i>		
			(22/446 2018)
258 188	Adlergrund S Tilføj mellem 1) - 5) <i>Insert between 1) - 5)</i>	 <i>Gas Under Construction (2018)</i>	1) 54°37,08'N 014°29,12'E 2) 54°33,12'N 014°13,06'E 3) 54°33,08'N 014°07,55'E 4) 54°32,82'N 014°05,30'E 5) 54°31,41'N 014°02,86'E <i>ramme / border</i>
			(NfS 21/2018)

HAVNEOPLYSNINGER***www.danskehavnelods.dk*****Egersundbroen**

Anmærkning er udtaget.

*(22/455 2018)***Nakskov Havn**

Anmærkning er udtaget. Plan er opdateret.

*(22/446 2018)***Hou Lystbådehavn**

Plan er opdateret.

*(Hou Lystbådehavn, 30. maj 2018)***Næstved Svingbro**

Anmærkning er tilføjet.

*(22/445 2018)***Københavns Havn**

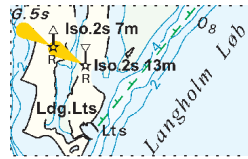
Anmærkninger er tilføjet.

*(22/442 2018)***Nørrekås Lystbådehavn**

Plan er opdateret.

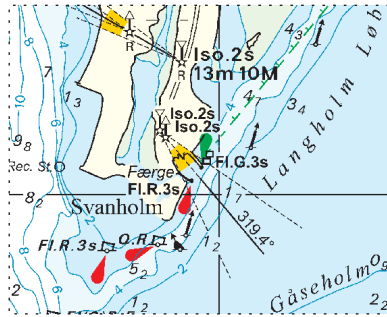
*(Bornholms Regionskommune, 1. Juni 2018)****Den danske Havnelods, Erhvervshavne*****Side 158 - Hanstholm Havn**Opdater plan i overensstemmelse med
www.danskehavnelods.dk.*(22/440 2018)***Side 316 - Nakskov Havn**Opdater plan i overensstemmelse med
www.danskehavnelods.dk.*(22/446 2018)*

Udsnit kort / Block chart 108



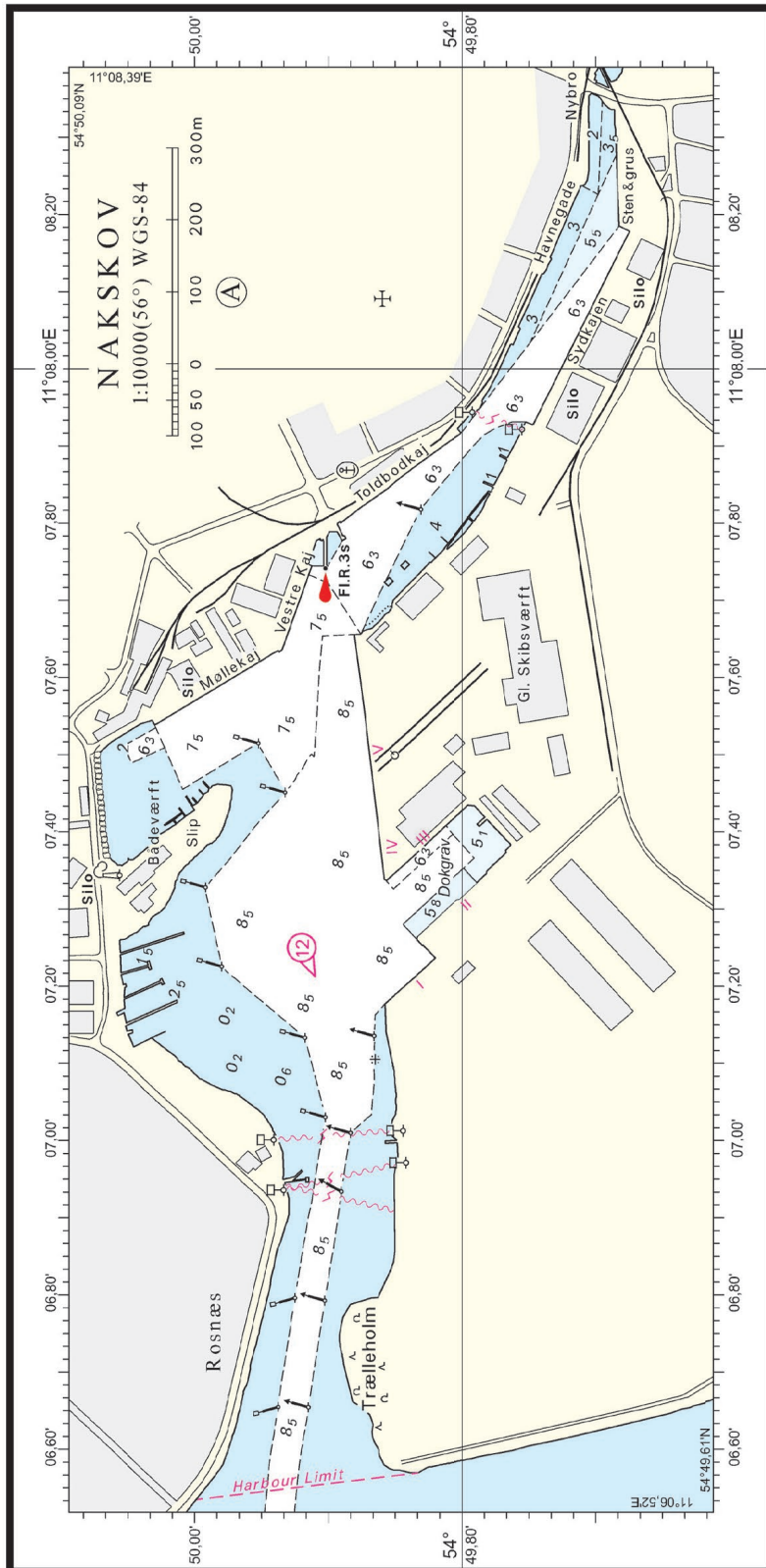
Søkortrettelser / Chart Corrections 22/254 2018

Udsnit kort / Block chart 108 Plan A



Søkortrettelser / Chart Corrections 22/255 2018

Udsnit kort / Block chart 144 Plan A



Søkortrettelser / Chart Corrections 22/257 2018