



SØKORTRETTELSER

DANISH CHART CORRECTIONS

37
2018

Rettelse nr. / Correction no. 448 - 455

Kort / Chart	Rettelse nr. / Correction no.	Kort / Chart	Rettelse nr. / Correction no.
104	448	159 (INT 1374)	452
108 (INT 1448)	449	161	453
131 (INT 1331)	450	190	454
151 (INT 1375)	451	198	455

Søkortrettelser / Danish Chart Corrections

på / via
www.gst.dk










Søkortrettelser indeholder de officielle rettelser til danske, grønlandske og færøske søkort.
Oplysningerne i parentes efter rettelserne refererer til EFS (nr./løbenr. år) eller anden kilde.
*Chart Corrections contains the official corrections to Danish, Greenland and Faroese charts.
The figures in brackets after the corrections refer to EFS (no./serial no. year) or other source.*

Ophavsret

Geodatastyrelsen har ophavsret til sine søkort, havneplaner og nautiske publikationer. Geodatastyrelsens ophavsret omfatter også enhver rettelse af dette materiale som angivet i nærværende publikation.
Ophavsretten omfatter enhver hel eller delvis gengivelse af materialet, herunder ved kopiering og tilgængeliggørelse i oprindelig eller ændret form.
Rettelserne i nærværende publikation må benyttes af den enkelte sejler/navigatør med henblik på opdatering/rettelse af vedkommendes retmæssige eksemplarer af søkort, havneplaner og nautiske publikationer fra Geodatastyrelsen.
Al øvrig benyttelse af rettelserne i nærværende publikation kræver en forudgående skriftlig tilladelse fra Geodatastyrelsen. Anmodning herom sendes til gst@gst.dk.

Copyright

All nautical charts, harbour charts and nautical publications published by the Danish Geodata Agency are protected by copyright. The Danish Geodata Agency's copyright includes any and all corrections to these charts and publications, including the contents of this publication.
The distribution of any partial or complete copy of the above-named charts, publications and corrections, whether by copying or by release of their contents in original or revised form, is prohibited.
The corrections in this publication are permitted for use by individual mariners or navigators in updating or correcting their legal copies of nautical charts, harbour charts and nautical publications published by the Danish Geodata Agency.
Any other use of the contents of this publication requires entry into a written contract with the Danish Geodata Agency. Requests for such contract entry can be sent to gst@gst.dk.

Rettelse nr. / Correction no.		Kort / Chart	
448 104	Fælleskov Rev Udtag / Delete		55°14,094'N 012°23,619'E (37/743 2018)
449 108 (INT 1448) Plan B	Thyborøn Havn Udtag / Delete		56°41,816'N 008°13,366'E (37/738 2018)
450 131 (INT 1331)	Skælderviken S Tilføj mellem 1) - 5) Insert between 1) - 5)		1) 56°13,334'N 012°46,222'E 2) 56°13,481'N 012°46,808'E 3) 56°13,194'N 012°46,967'E 4) 56°13,172'N 012°46,266'E 5) 56°13,334'N 012°46,222'E (Ufs 720/13252 2018)
451 151 (INT 1375)	Barsø Grund N Tilføj / Insert		55°07,281'N 009°34,507'E (GST, 18. september 2018)
452 159 (INT 1374)	Barsø Grund N Tilføj / Insert		55°07,281'N 009°34,507'E (GST, 18. september 2018)
453 161	Bøgestrøm S Ref.: Søkortrettelser / Chart Corrections 35/439 2018 Erstat / Replace med / with	 	55°04,167'N 012°510'E (37/736 2018)
454 190	Fælleskov Rev E Udtag / Delete		55°14,094'N 012°23,619'E (37/743 2018)
455 198	Fælleskov Rev E Udtag / Delete		55°14,094'N 012°23,619'E (37/743 2018)

HAVNEOPLYSNINGER

www.danskehavnelods.dk

Dronning Alexandrines Bro (Ulvsundbroen)

Anmærkning er udtaget.

(37/740 2018)

Københavns Havn

Anmærkninger er udtaget.

(37/737 og 746 2018)

Faxe Ladeplads Havn

Plan er opdateret.

(GST, 18. september 2018)

Nykøbing Sjælland Lystbådehavn

Anmærkning er tilføjet.

(37/739 2018)

Gedser Lystbådehavn

Plan er opdateret.

(GST, 18. september 2018)

Røsnæs Havn

Plan er opdateret.

(GST, 18. september 2018)

Gråsten Sejlklubs Havn

Plan er opdateret.

(GST, 18. september 2018)

Skive Havn

Anmærkning er udtaget.

(37/741 2018)

Gåbense Lystbådehavn

Plan er opdateret.

(GST, 18. september 2018)

Thyborøn Havn

Plan er opdateret.

(37/738 2018)

Kong Frederik IX's Bro

Anmærkning er opdateret.

(37/744 2018)

Thyborøn Lystbådehavn (Nordre Inderhavn)

Plan er opdateret.

(37/738 2018)

Den danske Havnelods, Erhvervshavne

Side 90 - Faxe Ladeplads Havn

Opdater plan overensstemmelse med
www.danskehavnelods.dk.

(GST, 18. september 2018)

Side 482 - Thyborøn Havn

Opdater plan overensstemmelse med
www.danskehavnelods.dk.

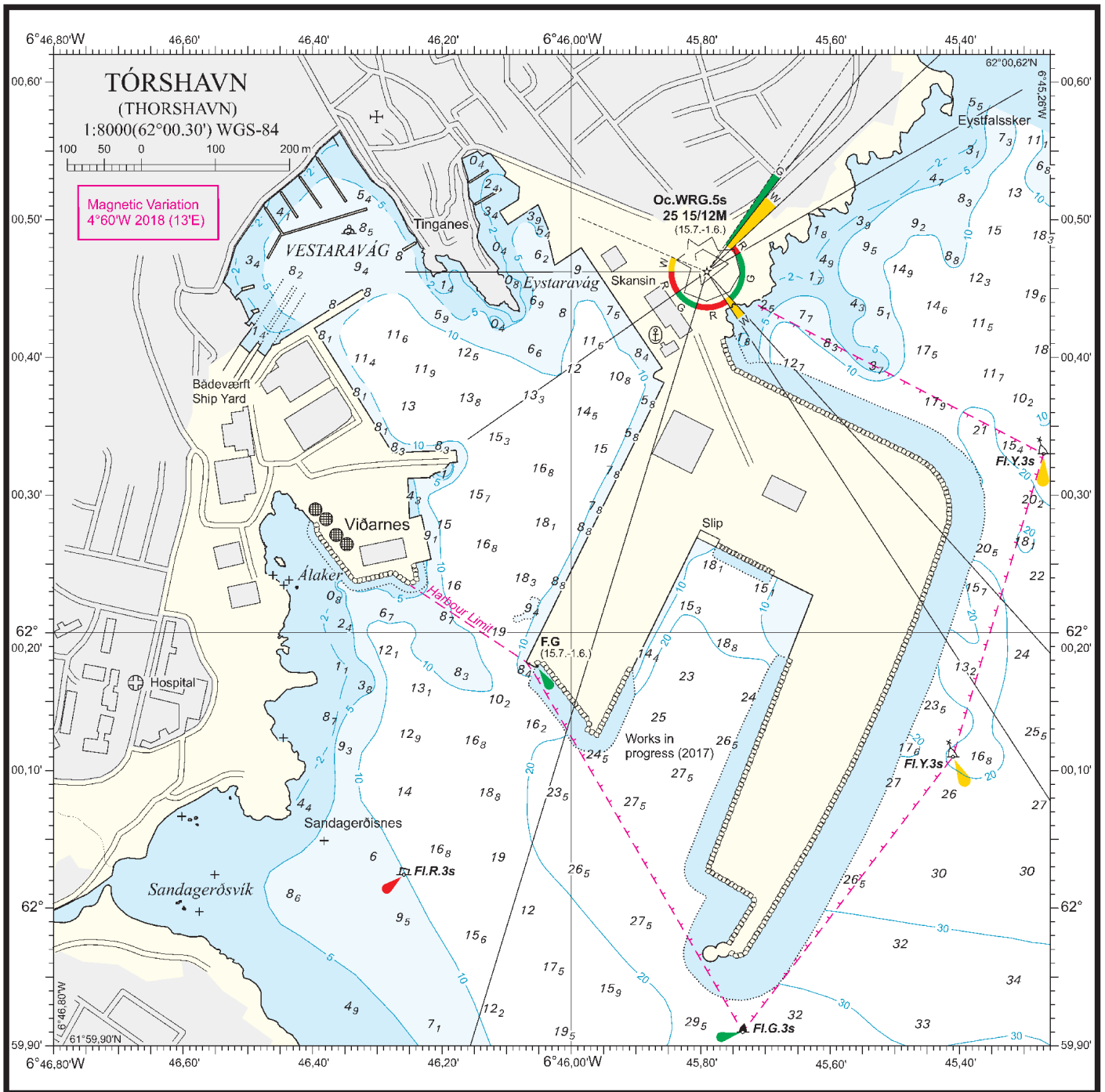
(37/738 2018)

Havneoplysninger for Færøerne

Side 83 - Tórshavn

Erstat plan med medfølgende plan.

(28/575 2018)



© Geodatastyrelsen

Søkortrettelser 37 2018