



# SØKORTRETTELSE

## DANISH CHART CORRECTIONS

31  
2018

Rettelse nr. / Correction no. 400 - 412

Kort / Chart	Rettelse nr. / Correction no.	Kort / Chart	Rettelse nr. / Correction no.
100	400	127 (INT 1372)	406
102 (INT 1302)	401	129	407
104	402	160	408
109 (INT 1449)	403	164	409
112 (INT 1380)	404	196	410
114 (INT 1377)	405	197	411, 412

### Søkortrettelser / Danish Chart Corrections

på / via  
[www.gst.dk](http://www.gst.dk)

Søkortrettelser indeholder de officielle rettelser til danske, grønlandske og færøske søkort.  
Oplysningerne i parentes efter rettelserne refererer til EFS (nr./løbenr. år) eller anden kilde.  
*Chart Corrections contains the official corrections to Danish, Greenland and Faroese charts.  
The figures in brackets after the corrections refer to EFS (no./serial no. year) or other source.*

#### Ophavsret



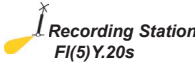


Geodatastyrelsen har ophavsret til sine søkort, havneplaner og nautiske publikationer. Geodatastyrelsens ophavsret omfatter også enhver rettelse af dette materiale som angivet i nærværende publikation.  
Ophavsretten omfatter enhver hel eller delvis gengivelse af materialet, herunder ved kopiering og tilgængeliggørelse i oprindelig eller ændret form.  
Rettelserne i nærværende publikation må benyttes af den enkelte sejler/navigatør med henblik på opdatering/rettelse af vedkommendes retmæssige eksemplarer af søkort, havneplaner og nautiske publikationer fra Geodatastyrelsen.  
Al øvrig benyttelse af rettelserne i nærværende publikation kræver en forudgående skriftlig tilladelse fra Geodatastyrelsen. Anmodning herom sendes til [gst@gst.dk](mailto:gst@gst.dk).





#### Copyright

All nautical charts, harbour charts and nautical publications published by the Danish Geodata Agency are protected by copyright. The Danish Geodata Agency's copyright includes any and all corrections to these charts and publications, including the contents of this publication.  
The distribution of any partial or complete copy of the above-named charts, publications and corrections, whether by copying or by release of their contents in original or revised form, is prohibited.  
The corrections in this publication are permitted for use by individual mariners or navigators in updating or correcting their legal copies of nautical charts, harbour charts and nautical publications published by the Danish Geodata Agency.  
Any other use of the contents of this publication requires entry into a written contract with the Danish Geodata Agency. Requests for such contract entry can be sent to [gst@gst.dk](mailto:gst@gst.dk).

**Rettelse nr. /**  
**Correction no.**

Kort / Chart

<b>400</b> 100	<b>Torup Flak NE</b> Ref.: Søkortrettelser / Chart Corrections 24/275 2018 Udtag / Delete	 Mast	56°02,23'N 011°57,08'E  (31/632 2018)
<b>401</b> 102 (INT 1302)	<b>Torup Flak NE</b> Ref.: Søkortrettelser / Chart Corrections 24/276 2018 Udtag / Delete	 Mast	56°02,23'N 011°57,08'E  (31/632 2018)
<b>402</b> 104	<b>Femern Bælt-Kadetrenden</b> Tilføj på 1) - 4) / Insert in 1) - 4)	 Recording Station FI(5)Y.20s	1) 54°34,286'N 011°32,836'E 2) 54°25,807'N 011°37,800'E 3) 54°30,902'N 012°07,137'E 4) 54°42,298'N 012°17,148'E  (31/635 2018)
<b>403</b> 109 (INT 1449)	<b>Glyngøre Havn S</b> Tilføj forbudsområde omkring dykker- område mellem 1) - 5) <i>Insert restricted area around the diving area between 1) - 5)</i>  Tilføj på 6) / Insert in 6)	  	1) 56°45,810'N 008°51,752'E 2) 56°45,740'N 008°51,701'E 3) 56°45,515'N 008°51,539'E 4) 56°45,559'N 008°51,835'E 5) 56°45,639'N 008°52,030'E 6) 56°45,655'N 008°51,801'E  (31/637 2018)
<b>404</b> 112 (INT 1380)	<b>Kalsenakke</b> Tilføj medfølgende udsnit <i>Insert accompanying block</i>		55°50,52'N 010°11,95'E  (GST, 5. august 2018)
<b>405</b> 114 (INT 1377)	<b>Kalsenakke</b> Tilføj medfølgende udsnit <i>Insert accompanying block</i>		55°50,52'N 010°11,81'E  (GST, 5. august 2018)

<b>406</b> 127 (INT 1372)	<b>Marselisborg Lystbådehavn E</b> Tilføj mellem 1) - 12) <i>Insert between 1) - 12)</i>	 Swimming area	1) 56°08,332'N 010°13,170'E kyst / coast 2) 56°08,328'N 010°13,179'E 3) 56°08,321'N 010°13,188'E 4) 56°08,314'N 010°13,188'E 5) 56°08,308'N 010°13,188'E 6) 56°08,302'N 010°13,181'E 7) 56°08,295'N 010°13,173'E 8) 56°08,294'N 010°13,160'E 9) 56°08,291'N 010°13,147'E 10) 56°08,289'N 010°13,134'E 11) 56°08,293'N 010°13,121'E 12) 56°08,299'N 010°13,108'E kyst / coast
			(31/641 2018)
<b>407</b> 129	<b>Torup Flak NE</b> Ref.: Søkortrettelser / Chart Corrections 24/284 2018 Udtag / Delete	 Mast	56°02,23'N 011°57,08'E
			(31/632 2018)
<b>408</b> 160	<b>Karrebæksminde Havn</b> Tilføj medfølgende udsnit <i>Insert accompanying block</i>		55°09,08'N 011°35,30'E
			(Søfartsstyrelsen, 3. august 2018)
<b>409</b> 164	<b>Karrebæksminde Havn</b> Tilføj medfølgende udsnit, forlæng de tilhørende fyrlinjer og slet de tidligere fyrlinjer <i>Insert accompanying block and extend the associated sector lines. Delete the former sector lines</i>		55°10,69'N 011°38,50'E
			(Søfartsstyrelsen, 3. august 2018)
<b>410</b> 196	<b>Rødsand S</b> Tilføj på 1) og 2) / <i>Insert in 1) and 2)</i>		1) 54°34,286'N 011°32,836'E 2) 54°25,807'N 011°37,800'E
			(31/635 2018)
<b>411</b> 197	<b>Gedser Rev N</b> Tilføj på 1) og 2) / <i>Insert in 1) and 2)</i>		1) 54°30,902'N 012°07,137'E 2) 54°42,298'N 012°17,148'E
			(31/635 2018)
<b>412</b> 197 Plan A	<b>Gedser Havn W</b> Erstat plan med medfølgende plan <i>Replace plan by accompanying plan</i>		
			(GST, 6. august 2018)

**HAVNEOPLYSNINGER*****www.danskehavnelods.dk*****Glyngøre Havn**

Plan er opdateret.

*(31/637 2018)***Marselisborg Lystbådehavn**

Afsnittet Havnekontor er opdateret. Plan er opdateret.

*(Marselisborg Lystbådehavn, 6. august 2018)***Gåbense Lystbådehavn**

Afsnittene Største skibe og Havnekontor er opdateret.

*(Gåbense Lystbådehavn, 2. august 2018)***Stignæsværkets Havn**

Plan er opdateret.

*(31/634 2018)***Hvide Sande Havn**

Anmærkning er tilføjet.

*(31/636 2018)***Stignæs Olieterminal**

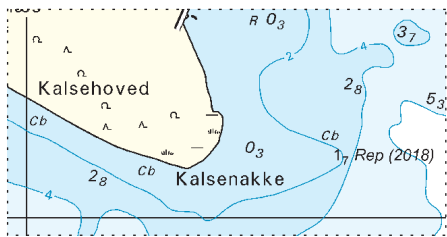
Plan er opdateret.

*(31/634 2018)***Hvide Sande Lystbådehavn**

Anmærkning er tilføjet.

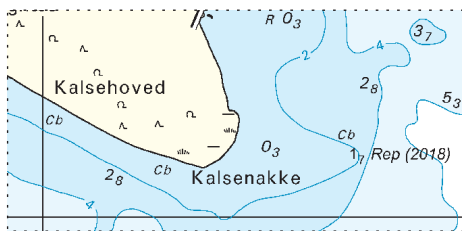
*(31/636 2018)****Den danske Havnelods, Erhvervshavne*****Side 430 - Stignæsværkets Havn**Opdater plan i overensstemmelse med [www.danskehavnelods.dk](http://www.danskehavnelods.dk).*(31/634 2018)***Stignæs Olieterminal**Opdater plan i overensstemmelse med [www.danskehavnelods.dk](http://www.danskehavnelods.dk).*(31/634 2018)*

Udsnit kort / Block chart 112



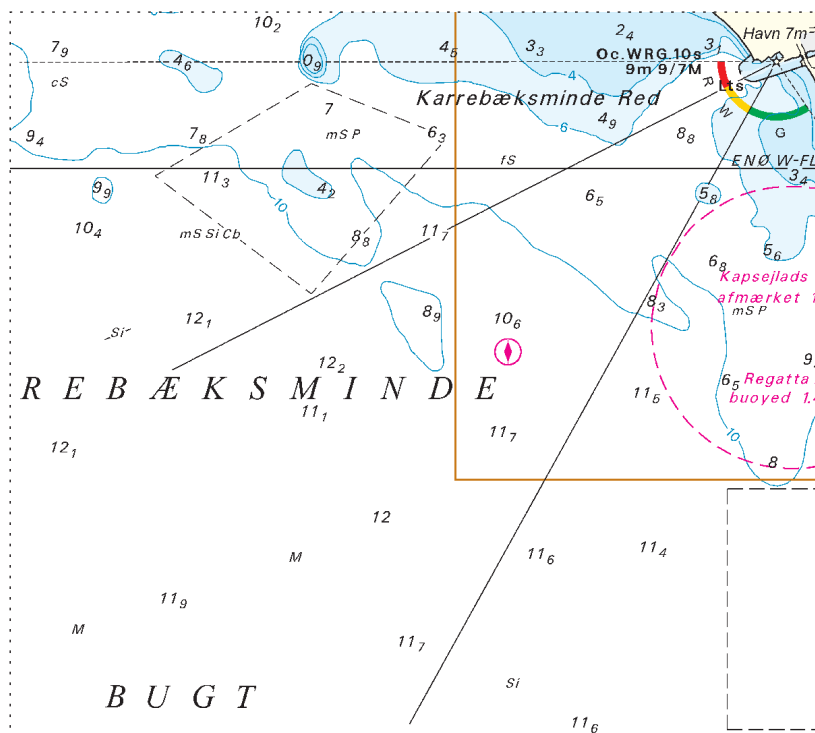
Søkortrettelser / Chart Corrections 31/404 2018

Udsnit kort / Block chart 114



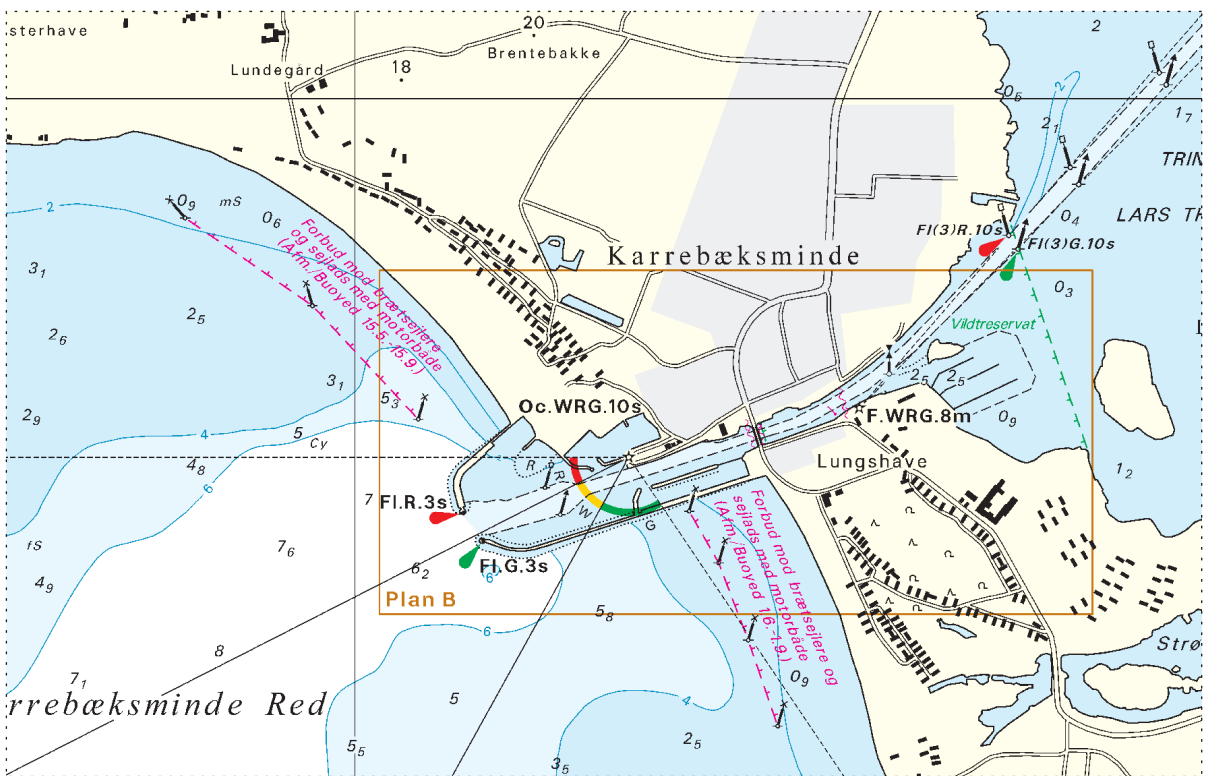
Søkortrettelser / Chart Corrections 31/405 2018

Udsnit kort / Block chart 160

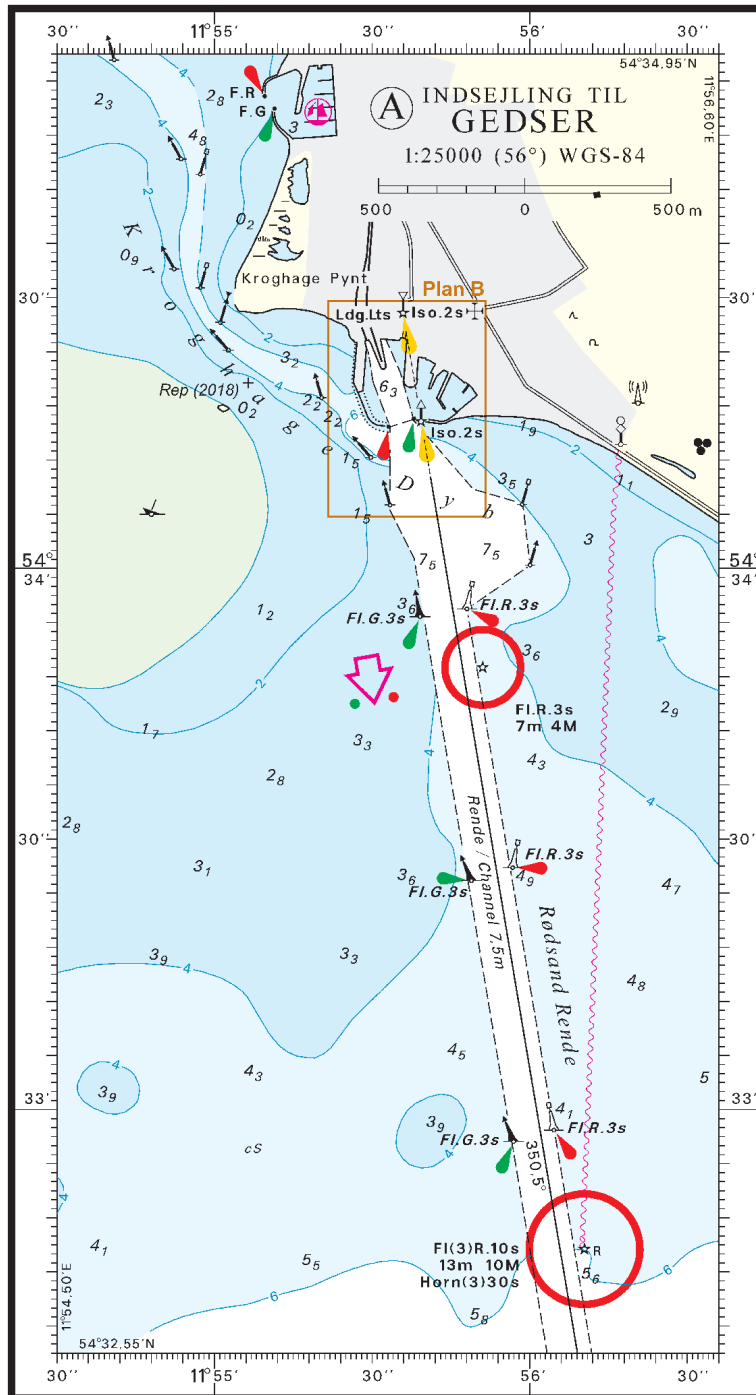


Søkortrettelser / Chart Corrections 31/408 2018

Udsnit kort / Block chart 164



Udsnit kort / Block chart 197 Plan A



Søkortrettelser / Chart Corrections 31/412 2018