



# SØKORTRETTELSER

## DANISH CHART CORRECTIONS

32  
2019

Rettelse nr. / Correction no. 456 - 465

Kort / Chart	Rettelse nr. / Correction no.	Kort / Chart	Rettelse nr. / Correction no.
112 (INT 1380)	456	161	460, 461, 462
115	457	188	463
118	458	189 (INT 1336)	464
160	459	1351	465

### Søkortrettelser / Danish Chart Corrections

på / via  
[www.gst.dk](http://www.gst.dk)

Søkortrettelser indeholder de officielle rettelser til danske, grønlandske og færøske søkort.  
Oplysningerne i parentes efter rettelserne refererer til EFS (nr./løbenr. år) eller anden kilde.  
*Chart Corrections contains the official corrections to Danish, Greenland and Faroese charts.  
The figures in brackets after the corrections refer to EFS (no./serial no. year) or other source.*

#### Ophavsret

Geodatastyrelsen har ophavsret til sine søkort, havneplaner og nautiske publikationer. Geodatastyrelsens ophavsret omfatter også enhver rettelse af dette materiale som angivet i nærværende publikation.  
Ophavsretten omfatter enhver hel eller delvis gengivelse af materialet, herunder ved kopiering og tilgængeliggørelse i oprindelig eller ændret form.  
Rettelserne i nærværende publikation må benyttes af den enkelte sejler/navigatør med henblik på opdatering/rettelse af vedkommendes retmæssige eksemplarer af søkort, havneplaner og nautiske publikationer fra Geodatastyrelsen.  
Al øvrig benyttelse af rettelserne i nærværende publikation kræver en forudgående skriftlig tilladelse fra Geodatastyrelsen. Anmodning herom sendes til [gst@gst.dk](mailto:gst@gst.dk).

#### Copyright

All nautical charts, harbour charts and nautical publications published by the Danish Geodata Agency are protected by copyright. The Danish Geodata Agency's copyright includes any and all corrections to these charts and publications, including the contents of this publication.  
The distribution of any partial or complete copy of the above-named charts, publications and corrections, whether by copying or by release of their contents in original or revised form, is prohibited.  
The corrections in this publication are permitted for use by individual mariners or navigators in updating or correcting their legal copies of nautical charts, harbour charts and nautical publications published by the Danish Geodata Agency.  
Any other use of the contents of this publication requires entry into a written contract with the Danish Geodata Agency. Requests for such contract entry can be sent to [gst@gst.dk](mailto:gst@gst.dk).





<b>461</b>	<b>Vordingborg</b>		1) 54°59,813'N 011°52,591'E
161	Ret dybde i Afmærket rende på 1) - 15)	10 <sub>1</sub>	2) 54°59,920'N 011°52,696'E
Plan A	fra		3) 55°00,144'N 011°52,014'E
	<i>Amend depth in Buoyed Channel in</i>		4) 55°00,351'N 011°51,217'E
	<i>1) -15) from</i>		5) 55°00,558'N 011°50,401'E
	<i>Til / to</i>	10 <sub>4</sub>	6) 55°00,810'N 011°49,618'E
			7) 55°01,088'N 011°48,874'E
			8) 55°01,361'N 011°48,153'E
			9) 55°01,642'N 011°47,423'E
			10) 55°01,912'N 011°46,666'E
			11) 55°02,105'N 011°45,976'E
			12) 55°02,266'N 011°45,172'E
			13) 55°02,327'N 011°44,461'E
			14) 55°02,249'N 011°43,288'E
			15) 55°02,030'N 011°42,198'E

(JD-CONTRACTOR A/S,  
9. august 2019)

<b>462</b>	<b>Vordingborg</b>	
161	Erstat plan med medfølgende plan	
Plan B	<i>Replace plan by accompanying plan</i>	

(JD-CONTRACTOR A/S,  
9. august 2019)

<b>463</b>	<b>Rønne Banke NE</b>		54°54,572'N 014°38,776'E
188	Ref.: Søkortrettelser / Chart Corrections 46/514 2018		
	Ret dybde over vrage fra	 Wk	
	<i>Amend depth above wreck from</i>		
	<i>Til / to</i>	 Wk	(32/536 2019)

<b>464</b>	<b>Rønne Banke</b>		54°54,572'N 014°38,776'E
189 (INT 1336)	Ref.: Søkortrettelser / Chart Corrections 46/515 2018		
	Ret dybde over vrage fra		
	<i>Amend depth above wreck from</i>		
	<i>Til / to</i>		(32/536 2019)

<b>465</b>	<b>Nuuk</b>		64°10,628'N 051°43,186'W
1351	Ret fra / <i>Amend from</i>	Kommunal kaj	
Plan A	<i>Til / to</i>	Monteringskaj 1	(Sikuki Nuuk Harbour, 7. august 2019)

---

**HAVNEOPLYSNINGER*****www.danskehavnelods.dk***

---

**Den danske Havnelods**

Menupunkt Bekendtgørelser er opdateret

*(Miljø- og Fødevarerministeriet, 15. august 2019)***Oddesund Nord Lystbåde- og Fiskerihavn**

Anmærkning er tilføjet.

*(32/532 2019)***Egersund Havn**

Afsnittet Bugsering er udtaget.

*(Sønderborg Kommune, 12. august 2019)***Sejerø Havn**

Foto er opdateret.

*(GST, 15. august 2019)***Gråsten Havn**

Afsnittet Ressourcer er opdateret.

*(Sønderborg Kommune, 12. august 2019)***Sønderborg Havn**

Afsnittene Bugsering, Ressourcer og Havnekontor er opdateret.

*(Sønderborg Kommune, 12. august 2019)***Københavns Havn**

Anmærkning er tilføjet.

*(32/541 2019)*

---

***www.gronlandskehavnelods.dk***

---

**Kapisillit**

Afsnittet Besejling er opdateret.

*(GST, den 8. august 2019)***Nuuk (Sikuki Nuuk Harbour)**

Plan er opdateret.

*(Sikuki Nuuk Harbour, 7. august 2019)***Nanortalik**

Afsnittet Strøm er opdateret.

*(GST, den 8. august 2019)*

## SEJLADSANVISNINGER

### Den grønlandske Lods, Sejladsanvisninger Østgrønland

Sejladsanvisninger for Østgrønlands kyst er tilgængelig på internettet, og kan hentes gratis på [www.gst.dk](http://www.gst.dk).

#### Side 88, ret i afsnittet 4.2.8:

Teksten: "hvoraf den E-ligste hedder Nordfjord," Rettes til: "hvoraf den E-ligste hedder Kangersertuup Qinggiva Kiatteq (Nordfjord),"

#### Side 88, ret i afsnittet 4.2.8.5

Teksten: "4.2.8.5 Nordfjord" Rettes til "4.2.8.5 Kangersertuup Qinggiva Kiatteq (Nordfjord)"

#### Side 288, ret i Index

Nordfjord. Udtag sidehenvisning "88, 90"

#### Side 283, tilføj i Index

Ny sidehenvisning under "Kangerlussuatsiaq (Lindenow Fjord)": "Kangersertuup Qinggiva Kiatteq (Nordfjord) 88, 90,"

(Oqaasileriffik, den 4. juni 2019)

## SAILING DIRECTIONS

### Greenland Pilot, Sailing Directions for East Greenland

Sailing Directions for East Greenland is published as an Internet publication and can be downloaded free of charge at [www.gst.dk](http://www.gst.dk).

#### Page 88, amend in section 4.2.8

The text: "the furthest E of which is called Nordfjord" amend to: "the furthest E of which is called Kangersertuup Qinggiva Kiatteq (Nordfjord)"

The text "Nordfjord glacier" amend to: "Nordfjord Gletscher"

#### Page 90, amend in section 4.2.8.5

The text "4.2.8.5 Nordfjord" amend to: "4.2.8.5 Kangersertuup Qinggiva Kiatteq (Nordfjord)"

The text "Nordfjord glacier" amend to: "Nordfjord Gletscher"

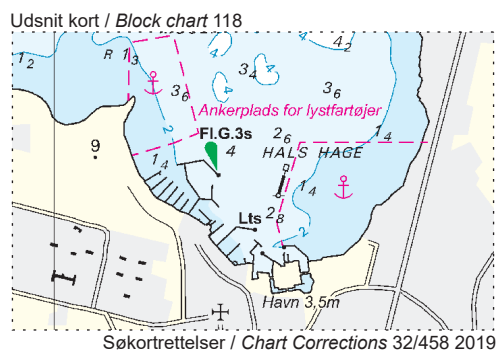
#### Page 290, delete in Index

Nordfjord. Delete page references: "88, 90,"

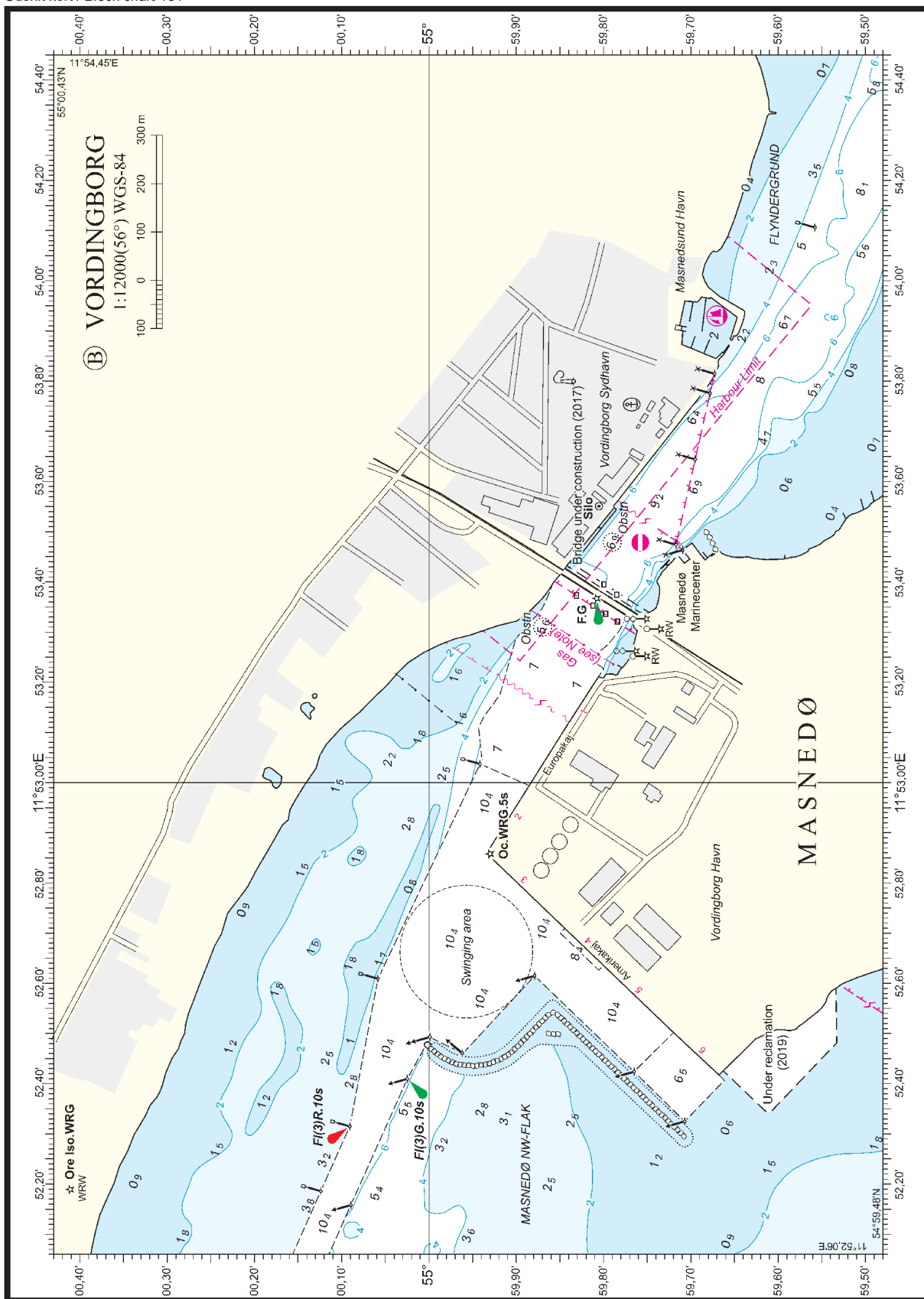
#### Page 285, insert in Index

Insert new page references under "Kangerlussuatsiaq (Lindenow Fjord)": "Kangersertuup Qinggiva Kiatteq (Nordfjord) 88, 90,"

(Oqaasileriffik, 4. June 2019)



Udsnit kort / Block chart 161



Søkortrettelser / Chart Corrections 32/461 2019