



SØKORTRETTELSE

DANISH CHART CORRECTIONS

27
2014

Rettelse nr. / Correction no. 297 - 315

Kort / Chart	Rettelse nr. / Correction no.	Kort / Chart	Rettelse nr. / Correction no.
103 (INT 1303)	297	142 (INT 1368)	307, 308, 309
112 (INT 1380)	298	143 (INT 1369)	310, 311
115	299, 300, 301	152 (INT 1373)	312
129	302	155	313
131 (INT 1331)	303, 304	163	314
134 (INT 1334)	305	188	315
141 (INT 1370)	306		

Søkortrettelser / Danish Chart Corrections på / via

www.gst.dk

"Søkortrettelser" indeholder de officielle rettelser til danske, grønlandske og færøske søkort.
Oplysningerne i parentes efter rettelserne refererer til EFS (nr./løbenr. år) eller anden kilde.
"Chart Corrections" contains the official corrections to Danish, Greenland and Faroese charts.
The figures in brackets after the corrections refer to EFS (no./serial no. year) or other source.

Ophavsret

Geodatastyrelsen har ophavsret til sine søkort, havneplaner og nautiske publikationer. Geodatastyrelsens ophavsret omfatter også enhver rettelse af dette materiale som angivet i nærværende publikation.
Ophavsretten omfatter enhver hel eller delvis gengivelse af materialet, herunder ved kopiering og tilgængeliggørelse i oprindelig eller ændret form.
Rettelserne i nærværende publikation må benyttes af den enkelte sejer/navigatør med henblik på opdatering/rettelse af vedkommendes retmæssige eksemplarer af søkort, havneplaner og nautiske publikationer fra Geodatastyrelsen.
Al øvrig benyttelse af rettelserne i nærværende publikation kræver en forudgående skriftlig tilladelse fra Geodatastyrelsen. Anmodning herom sendes til gsthal@gst.dk.

Copyright

All nautical charts, harbour charts and nautical publications published by the Danish Geodata Agency are protected by copyright. The Danish Geodata Agency's copyright includes any and all corrections to these charts and publications, including the contents of this publication.
The distribution of any partial or complete copy of the above-named charts, publications and corrections, whether by copying or by release of their contents in original or revised form, is prohibited.
The corrections in this publication are permitted for use by individual mariners or navigators in updating or correcting their legal copies of nautical charts, harbour charts and nautical publications published by the Danish Geodata Agency.
Any other use of the contents of this publication requires entry into a written contract with the Danish Geodata Agency. Requests for such contract entry can be sent to gsthal@gst.dk.

Geodatastyrelsen, Ajourføring - Hav og Land, Rentemestervej 8, 2400 København NV, Tlf: 72 54 50 00, gsthal@gst.dk, www.gst.dk

Danish Geodata Agency, Data Maintenance - Sea and Land, Rentemestervej 8, 2400 København NV, Denmark, Tel: +45 72 54 50 00, gsthal@gst.dk, www.gst.dk

Rettelse nr. /
Correction no.
Kort / Chart

297 **Kieler Förde N**
103 (INT 1303) Tilføj / Insert ++ 54°25,43'N 010°12,43'E

(Nfs 27/14)

298 **Lindholm ENE**
112 (INT 1380) Tilføj / Insert +Rep(2014) 55°56,052'N 010°43,097'E

(GST, 3. juli 2014)

299 **Odense Kanal. Stavids Å E**
115 Ref.: Søkortrettelser / Chart Corrections 12/107 2014
Erstat mellem 1) og 2) -----
Replace between 1) and 2) Bro 1) 55°25,34'N 010°22,77'E
med / with == 2) 55°25,33'N 010°22,86'E

(21/571 2014)

300 **Odense Havn**
115 Udtag på 1) Delete in 1) ⊕ 1) 55°24,42'N 010°23,06'E
Plan A Udtag på 2) Delete in 2) ⊖ 2) 55°23,33'N 010°23,34'E

(GST, juni 2014)


301 **Odins Bro**
115 Tilføj ny broplan / Insert new bridge plan
Tilføj nye planer Odense Nord og
Odense Midt
*Insert new plans Odense Nord and
Odense Midt*

(21/571 2014)

302 **Bagerovnen S**
129 Ref.: Søkortrettelser / Chart Corrections 40/441 2013
Udtag / Delete ○ 56°05,258'N 012°07,501'E

(27/735 2014)


303 **Ven NNW**
131 (INT 1331) Ref.: Søkortrettelser / Chart Corrections 8/73 2014
Udtag / Delete

FI(5)Y.20s
Recording Station 

55°58,142'N 012°38,831'E

(27/723 2014)

304 **Ven NNW**
131 (INT 1331) Ref.: Søkortrettelser / Chart Corrections 8/74 2014
Plan A Udtag / Delete

FI(5)Y.20s
Recording Station 

55°58,142'N 012°38,831'E

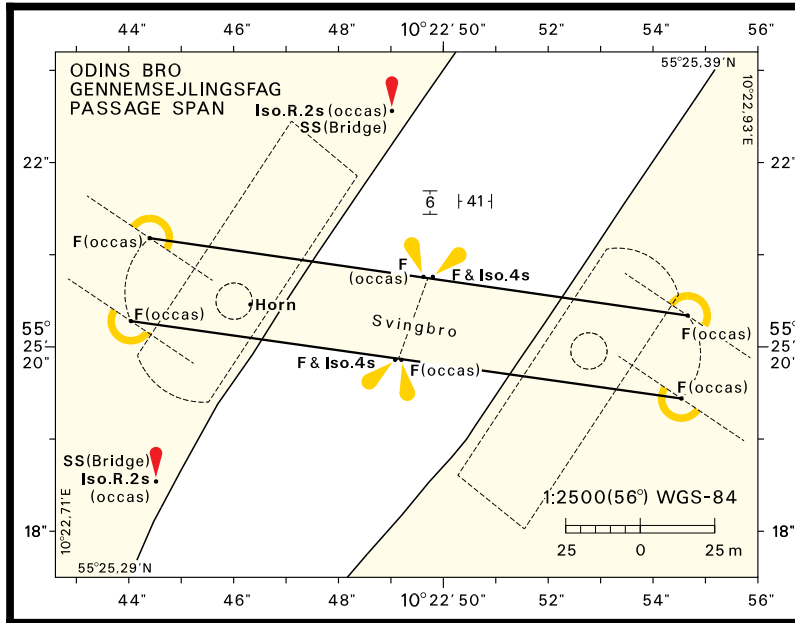
(27/723 2014)

305 134 (INT 1334)	Inderhavnen NE. Kvæsthusbroen Ref. Søkortrettelser / Chart Corrections 6/53 2013 Tilføj / Insert		55°40,808'N 012°35,752'E
			(27/725 2014)
306 141 (INT 1370)	Egholm Flak Fyr Ret / Amend til / to	10m 8/7M 10m 8M	55°15,306'N 11°05,803'E justeret / adjusted position
			(27/728 2014)
307 142 (INT 1368)	Egholm Flak Fyr Ret / Amend til / to	10m 8/7M 10m 8M	55°15,306'N 11°05,803'E justeret / adjusted position
			(27/728 2014)
308 142 (INT 1368)	Langelandsbælt N Fyr Ret / Amend til / to	10m 8/7M 10m 8M	55°07,744'N 010°59,888'E
			(27/729 2014)
309 142 (INT 1368)	Bøstrup E Fyr Ret / Amend til / to	10m 8M 10m 7/8M	55°02,700'N 010°59,263'E
			(27/730 2014)
310 143 (INT 1369)	Egholm Flak Fyr Ret / Amend til / to	10m 8/7M 10m 8M	55°15,306'N 11°05,803'E justeret / adjusted position
			(27/728 2014)
311 143 (INT 1369)	Langelandsbælt N Fyr Ret / Amend til / to	10m 8/7M 10m 8M	55°07,744'N 010°59,888'E
			(27/729 2014)
312 152 (INT 1373)	Sottrupskov Fyr Ret / Amend til / to	9m 6-3M 9m 6-4M	54°58,309'N 009°44,610'E
			(27/734 2014)
313 155	Sottrupskov Fyr Ret / Amend til / to	9m 6/4M 9m 6-4M	54°58,309'N 009°44,610'E
			(27/734 2014)

314	Herringen SE		
163	Tilføj / <i>Insert</i>	+	54°41,564'N 011°52,622'E
	Tilføj medfølgende udsnit		54°50,26'N 011°47,84'E
	<i>Insert accompanying block</i>		
			(GST, juni 2014)

315	Darlowo Fyr SW og W		
188	Tilføj på 1) / <i>Insert in 1)</i>	+(14 ₂)	1) 54°26,180'N 016°19,393'E
	Tilføj på 2) / <i>Insert in 2)</i>	+(14 ₈)	2) 54°26,568'N 016°17,924'E
	Tilføj på 3) / <i>Insert in 3)</i>	+(14 ₇)	3) 54°26,54'N 016°18,69'E
	Tilføj på 4) / <i>Insert in 4)</i>	+(12 ₈)	4) 54°25,407'N 016°19,520'E
			(WZ 27/546 og 547 2014)

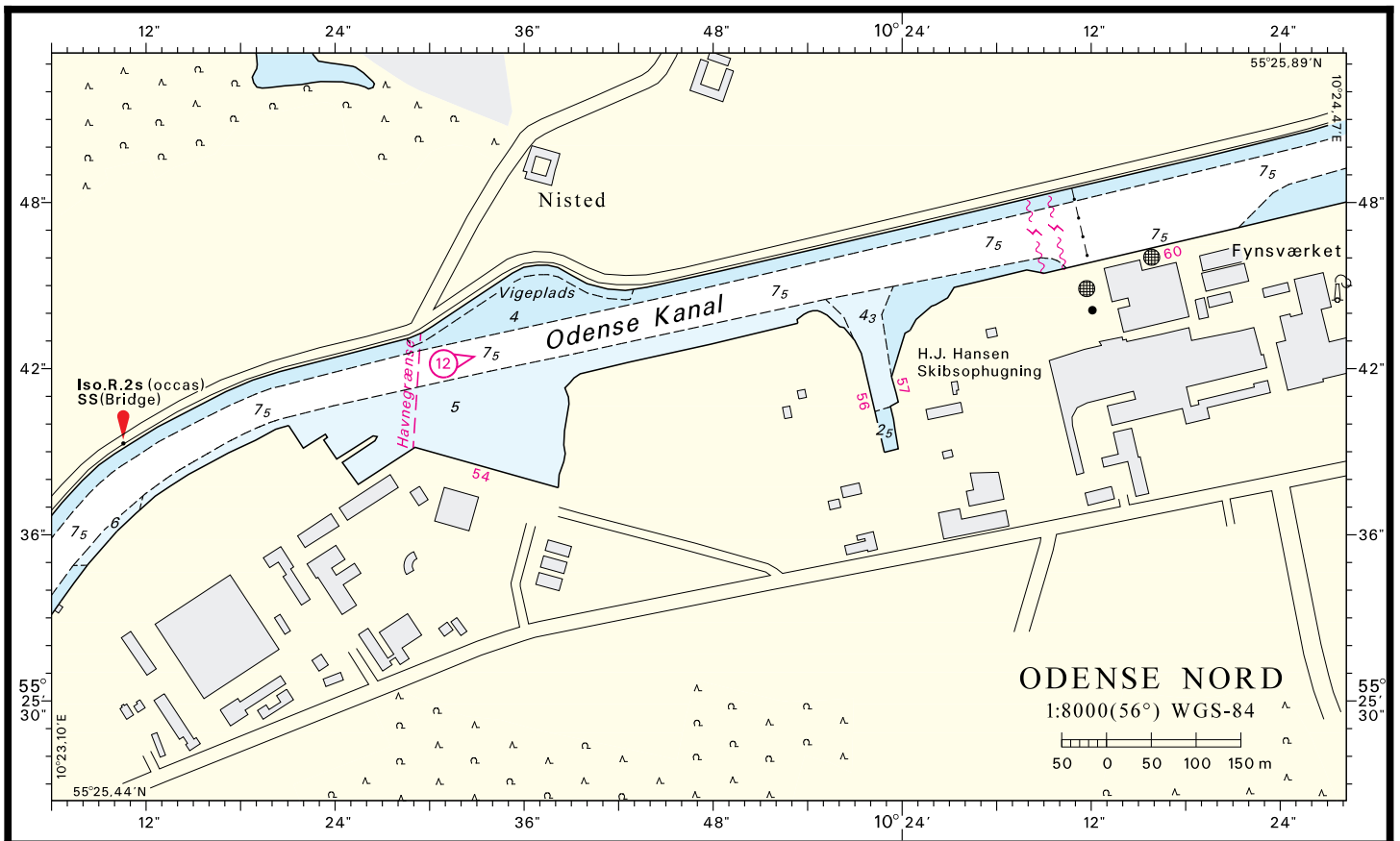
Plan kort / Plan chart 115



© Geodatastyrelsen

Søkortrettelser / Chart Corrections 27/301 2014

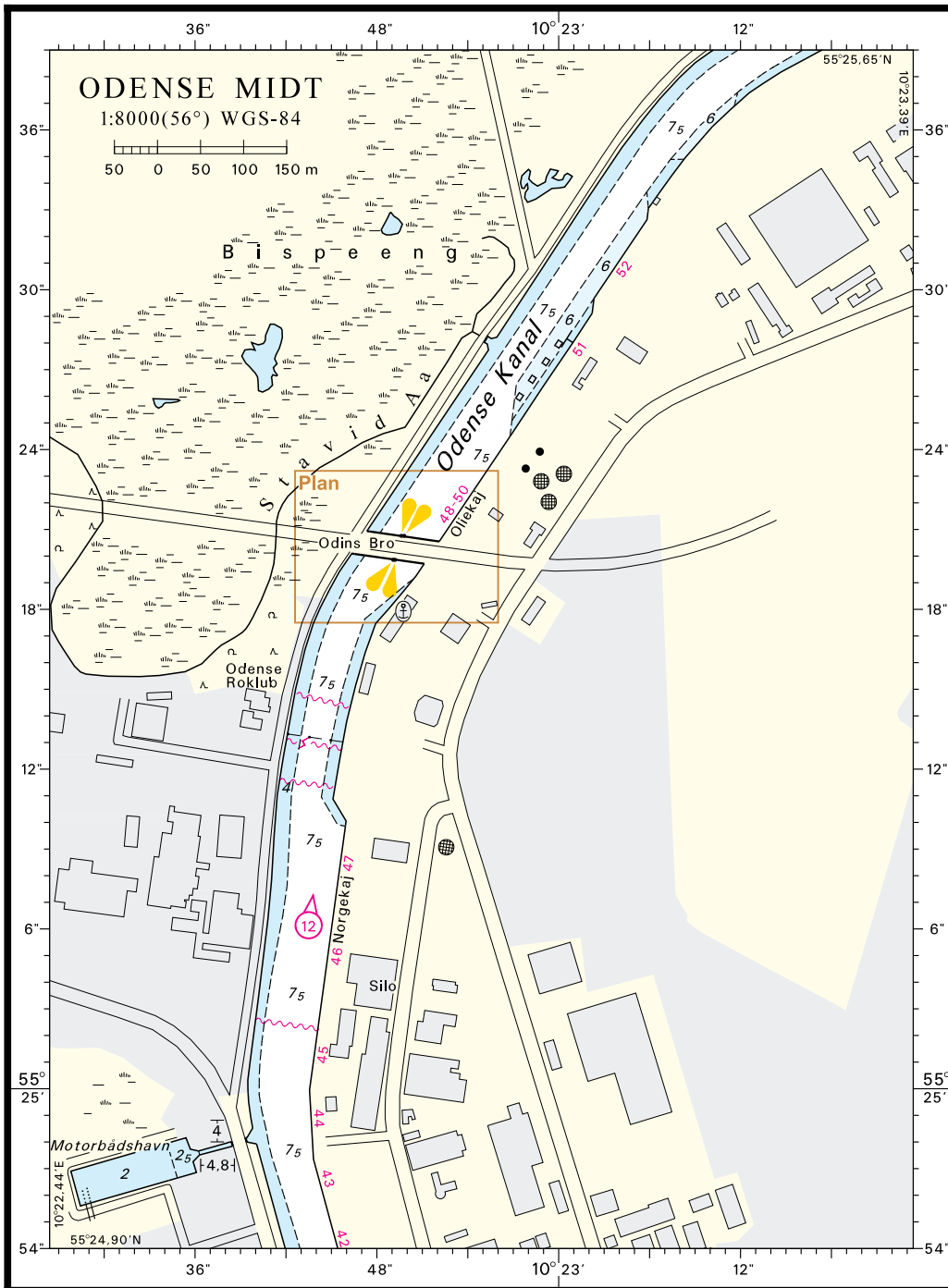
Plan kort / Plan chart 115



© Geodatastyrelsen

Søkortrettelser / Chart Corrections 27/301 2014

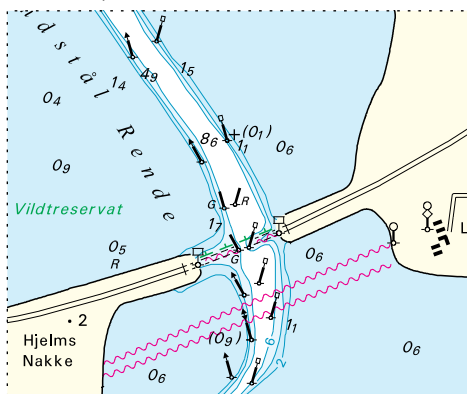
Plan kort / Plan chart 115



© Geodatastyrelsen

Søkortrettelser / Chart Corrections 27/301 2014

Udsnit kort / Block chart 163



Søkortrettelser / Chart Corrections 27/314 2014

HAVNEOPLYSNINGER**www.danskehavnelods.dk****Den danske Havnelods,
Erhvervshavne****Esbjerg Havn**

Anmærkning udtaget.

*(27/741 2014)***Side 456 - Sæby Havn**Tilføj nyt afsnit Kabler og opdater planen i
overensstemmelse medwww.danskehavnelods.dk*(Sæby Havn og SFS, april 2014)***Kalundborg Havn**

Anmærkning udtaget.

*(27/727 2014)***Marstal Havn**

Anmærkning udtaget.

*(27/731 2014)***Odense Havn**

Planer opdateret. Anmærkning udtaget.

*(21/571 og 27/737 2014)***Odins Bro**

Plan tilføjet.

*(21/571 2014)***Sæby**

Plan opdateret. Nyt afsnit Kabler tilføjet.

*(Sæby Havn og SFS, april 2014)***Ærøskøbing Havn**

Anmærkning opdateret.

(27/732 2014)

DIVERSE MEDDELELSER / MISCELLANEOUS INFORMATION**Produktkatalog 2012****Side 12 - Indeks 2 Danmark**

Erstat rækken i tabellen med medfølgende række

115		Kattegat, Odense Fjord	1:20 000
		Ⓐ Odense Nord	1:8 000
		Ⓑ Odense Midt	1:8 000
		Ⓒ Odins Bro	1:2 500
		Ⓓ Odense	1:8 000

(21/571 og GST, juli 2014)