



SØKORTRETTELSER

DANISH CHART CORRECTIONS

34
2018

Rettelse nr. / Correction no. 427 - 431

Kort / Chart	Rettelse nr. / Correction no.	Kort / Chart	Rettelse nr. / Correction no.
103 (INT 1303)	427	141 (INT 1370)	430
104	428, 429	197	431

Søkortrettelser / Danish Chart Corrections

på / via
www.gst.dk

Søkortrettelser indeholder de officielle rettelser til danske, grønlandske og færøske søkort.
Oplysningerne i parentes efter rettelserne refererer til EFS (nr./løbenr. år) eller anden kilde.
*Chart Corrections contains the official corrections to Danish, Greenland and Faroese charts.
The figures in brackets after the corrections refer to EFS (no./serial no. year) or other source.*

Ophavsret



Geodatastyrelsen har ophavsret til sine søkort, havneplaner og nautiske publikationer. Geodatastyrelsens ophavsret omfatter også enhver rettelse af dette materiale som angivet i nærværende publikation.
Ophavsretten omfatter enhver hel eller delvis gengivelse af materialet, herunder ved kopiering og tilgængeliggørelse i oprindelig eller ændret form.
Rettelserne i nærværende publikation må benyttes af den enkelte sejler/navigatør med henblik på opdatering/rettelse af vedkommendes retmæssige eksemplarer af søkort, havneplaner og nautiske publikationer fra Geodatastyrelsen.
Al øvrig benyttelse af rettelserne i nærværende publikation kræver en forudgående skriftlig tilladelse fra Geodatastyrelsen. Anmodning herom sendes til gst@gst.dk.

Copyright

All nautical charts, harbour charts and nautical publications published by the Danish Geodata Agency are protected by copyright. The Danish Geodata Agency's copyright includes any and all corrections to these charts and publications, including the contents of this publication.
The distribution of any partial or complete copy of the above-named charts, publications and corrections, whether by copying or by release of their contents in original or revised form, is prohibited.
The corrections in this publication are permitted for use by individual mariners or navigators in updating or correcting their legal copies of nautical charts, harbour charts and nautical publications published by the Danish Geodata Agency.
Any other use of the contents of this publication requires entry into a written contract with the Danish Geodata Agency. Requests for such contract entry can be sent to gst@gst.dk.

**Rettelse nr. /
Correction no.**

Kort / Chart

427 103 (INT 1303)	Kerteminde Bugt Ref.: Søkortrettelser / Chart Corrections 33/419 2018 Tilføj / Insert	<i>Buoyed</i>	55°25,69'N 010°42,84'E (33/669 2018)
428 104	Prerowbank Tilføj / Insert	 Recording Station	54°29,60'N 012°37,00'E (NfS 34/2018)
429 104	Kriegers Flak Tilføj medfølgende udsnit Insert accompanying block		55°01,06'N 013°00,83'E (32/644 2018)
430 141 (INT 1370)	Kerteminde Bugt Ref.: Søkortrettelser / Chart Corrections 33/424 2018 Tilføj medfølgende udsnit Insert accompanying block		55°25,45'N 010°42,24'E (33/669 2018)
431 197	Prerowbank Tilføj / Insert	 Recording Station	54°29,60'N 012°37,00'E (NfS 34/2018)

HAVNEOPLYSNINGER*www.danskehavnelods.dk***Ebeltoft Skudehavn**

Anmærkning er udtaget.

*(21/431 2018)***Præstø Havn**

Anmærkning er tilføjet.

*(34/685 2018)***Hundested Havn**

Anmærkning er udtaget.

*(28/595 2018)***Rudkøbing Havn**

Anmærkning er udtaget.

*(29/634 2017)***Jernbanebroen over Limfjorden**

Anmærkning er udtaget.

*(21/429 2018)***Rørvig Havn**

Anmærkning er udtaget.

*(28/595 2018)***Kalundborg Havn**

Anmærkning er udtaget.

*(34/681 2018)***Trangravsbroen**

Anmærkning er udtaget.

*(51-52/1286 2014)***Limfjordsbroen**

Anmærkning er udtaget.

*(21/429 2018)***Aalborg Havn**

Anmærkning er udtaget.

*(21/429 2018)***Nørresundby Lystbådehavn**

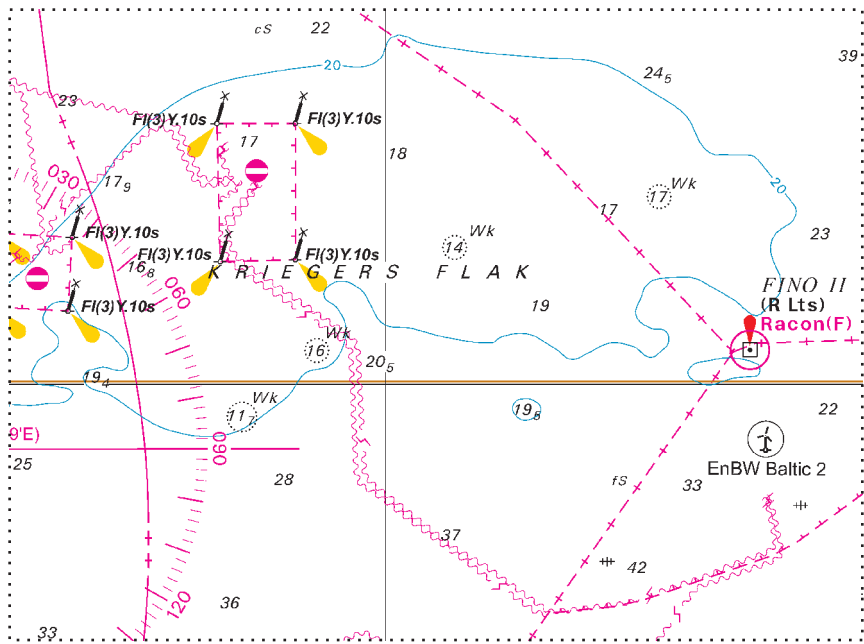
Anmærkning er udtaget.

*(21/429 2018)***Årsdale Havn**

Afsnittene Fyr, Ressourcer og Havnekontor er opdateret.

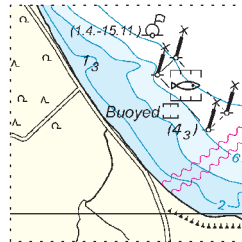
(Årsdale Havn, 24. august 2018)

Udsnit kort / Block chart 104



Søkortrettelser / Chart Corrections 34/429 2018

Udsnit kort / Block chart 141



Søkortrettelser / Chart Corrections 34/430 2018