



SØKORTRETTELSE

DANISH CHART CORRECTIONS

25
2015

Rettelse nr. / Correction no. 351 - 364

Kort / Chart	Rettelse nr. / Correction no.	Kort / Chart	Rettelse nr. / Correction no.
93 (INT 1044)	351	133 (INT 1333)	358, 359
100	352	134 (INT 1334)	360
102 (INT 1302)	353	152 (INT 1373)	361
103 (INT 1303)	354	190	362
116	355	195	363
117	356	198	364
124	357		

Søkortrettelser / Danish Chart Corrections på / via

www.gst.dk

"Søkortrettelser" indeholder de officielle rettelser til danske, grønlandske og færøske søkort.

Oplysningerne i parentes efter rettelserne refererer til EFS (nr./løbenr. år) eller anden kilde.

"Chart Corrections" contains the official corrections to Danish, Greenland and Faroese charts.

The figures in brackets after the corrections refer to EFS (no./serial no. year) or other source.

Ophavsret

Geodatastyrelsen har ophavsret til sine søkort, havneplaner og nautiske publikationer. Geodatastyrelsens ophavsret omfatter også enhver rettelse af dette materiale som angivet i nærværende publikation.

Ophavsretten omfatter enhver hel eller delvis gengivelse af materialet, herunder ved kopiering og tilgængeliggørelse i oprindelig eller ændret form.

Rettelserne i nærværende publikation må benyttes af den enkelte sejer/navigatør med henblik på opdatering/rettelse af vedkommendes retmæssige eksemplarer af søkort, havneplaner og nautiske publikationer fra Geodatastyrelsen.

Al øvrig benyttelse af rettelserne i nærværende publikation kræver en forudgående skriftlig tilladelse fra Geodatastyrelsen. Anmodning herom sendes til gsthal@gst.dk.

Copyright

All nautical charts, harbour charts and nautical publications published by the Danish Geodata Agency are protected by copyright. The Danish Geodata Agency's copyright includes any and all corrections to these charts and publications, including the contents of this publication.


The distribution of any partial or complete copy of the above-named charts, publications and corrections, whether by copying or by release of their contents in original or revised form, is prohibited.



The corrections in this publication are permitted for use by individual mariners or navigators in updating or correcting their legal copies of nautical charts, harbour charts and nautical publications published by the Danish Geodata Agency.

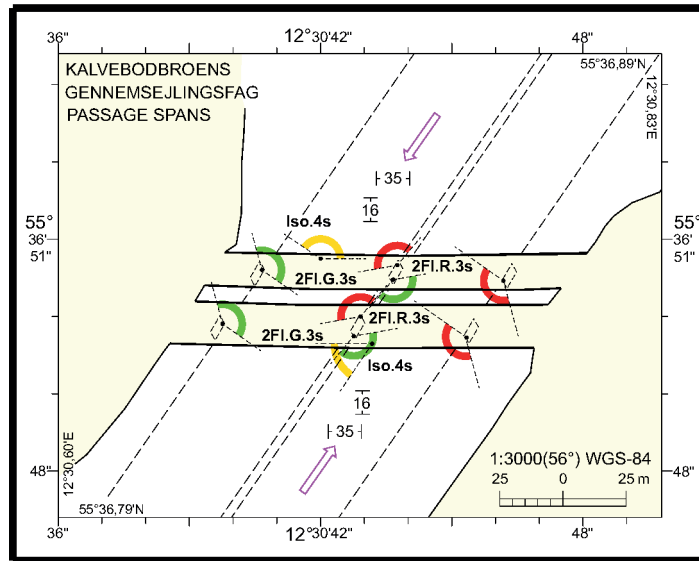
Any other use of the contents of this publication requires entry into a written contract with the Danish Geodata Agency. Requests for such contract entry can be sent to gsthal@gst.dk.

**Rettelse nr. /
Correction no.**

Kort / Chart

351 93 (INT 1044)	Dogger Tail End E Erstat / Replace		55°28,0'N 004°33,0'E
	med / by		(NFS 25/15)
352 100	Anholt S Tilføj / Insert	++	56°38,595'N 011°31,071'E (25/709 2015)
353 102 (INT 1302)	Anholt S Tilføj / Insert	++	56°38,595'N 011°31,071'E (25/709 2015)
354 103 (INT 1303)	Bredgrund N Udtag / Delete		54°49,400'N 010°00,810'E (25/704 2015)
355 116	Lynæs Havn S Flyt til justeret position Move to adjusted position		55°56,349'N 011°52,221'E Justeret / adjusted position (25/705 2015)
356 117	Lynæs Havn S Flyt til justeret position Move to adjusted position		55°56,349'N 011°52,221'E Justeret / adjusted position (25/705 2015)
357 124	Anholt S Tilføj / Insert		56°38,595'N 011°31,071'E (25/709 2015)
358 133 (INT 1333)	Dragør Fort S Tilføj på 1) - 3) Insert in 1) - 3)		1) 55°35,260'N 012°40,790'E 2) 55°35,175'N 012°40,640'E 3) 55°35,090'N 012°40,480'E (25/703 2015)
359 133 (INT 1333) Plan B	Kalvebodbroen Erstat plan med medfølgende større plan Replace plan by accompanying larger plan		(GST, juni 2015)
360 134 (INT 1334)	Enghave Brygge. Kaj 85 E Udtag / Delete		55°39,454'N 012°33,788'E (25/702 2015)

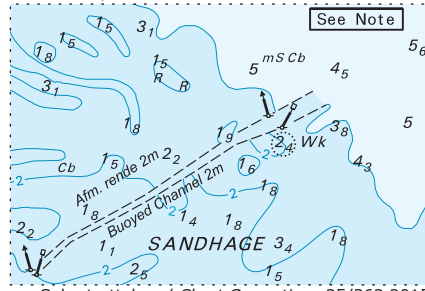
361 152 (INT 1373)	Bredgrund N Ref.: Søkortrettelser / Chart Corrections 49/578 2014 Udtag / Delete	Recording Station 	54°49,400'N 010°00,810'E
			(25/704 2015)
362 190	Sandhage N Tilføj medfølgende udsnit Insert accompanying block		55°07,2'N 012°14,2'E
			(21/572 2015)
363 195	Bredgrund N Ref.: Søkortrettelser / Chart Corrections 49/581 2014 Udtag / Delete	Recording Station 	54°49,400'N 010°00,810'E
			(25/704 2015)
364 198	Sandhage N Tilføj medfølgende udsnit Insert accompanying block		55°07,2'N 012°14,2'E
			(21/572 2015)



© Geodatastyrelsen

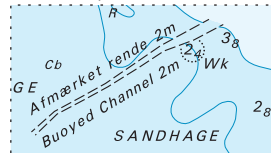
Søkortrettelser / Chart Corrections 25/359 2015

Udsnit kort / Block chart 190



Søkortrettelser / Chart Corrections 25/362 2015

Udsnit kort / Block chart 198



Søkortrettelser / Chart Corrections 25/364 2015

HAVNEOPLYSNINGER***www.danskehavnelods.dk******Den danske Havnelods,
Erhvervshavne*****Allinge Havn**

Anmærkning udtaget.

*(GST, 16. juni 2015)***Side 100 - Frederikshavn Havn**

Udtag afsnittet Tågesignal.

*(25/710 2015)***Dragør Lystbådehavn**

Afsnittet Afmærkning opdateret.

*(25/703 2015)***Fur Havn**

Anmærkning opdateret.

*(25/713 2015)***Frederikshavn Havn**

Afsnittet Tågesignal udtaget.

*(25/710 2015)***Fynshavn Færgehavn**

Afsnittet Havnen opdateret.

*(Vejdirektoratet, 19. juni 2015)***Hundige Havn**

Afsnittet Besejling opdateret. Plan opdateret.

*(Hundige Lystbådehavn, 20. maj 2015)***Kalvebodbroen og Sorterendebroen**

Plan over Kalvebodbroen opdateret.

*(GST, juni 2015)***Lynæs Havn**

Afsnittet Havnen opdateret. Plan opdateret.

*(Lynæs Havn, 17. november 2014 og 25/705 2015)***Odense Havn**

Anmærkning tilføjet.

(25/706 2015)